

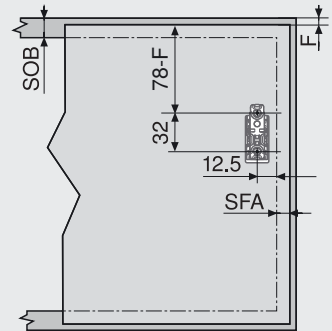


ストレート座スチールタイプ

ストレート座スチールタイプは、ヒンジ用はもちろんアベントスHK-S用の前板取付具としても使えます。シンプルなデザインに加えて、既存と同じ取付位置(20/32)で互換性があり、簡単に調整できるカム式上下調整を採用するなど特長があります。もし必要な場合、3本目の固定用にネジ止めすることもできます。

i 取付位置

新しい「ストレート座スチールタイプ」なら、アベントスHK-Sの前板取付具としても使えます。



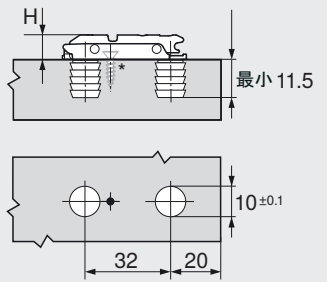
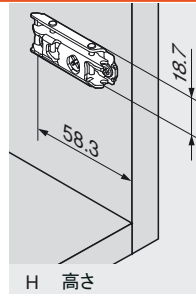
木製扉には、木ネジ(609.1x00)を2本使用してください。幅の広いアルミフレーム扉には、皿頭タッピングネジ(660.0950)を2本使用してください。

ストレート座スチールタイプ

20/32



- 専用ダボの打込式
- ミニプレス of 打込ラムを使うか、専用ハンド式ジグで打込む
- カム式上下調整±2 mm
- スチール製、ニッケルメッキ



* 広角度ヒンジを使用する場合は追加のネジ穴も止めてください

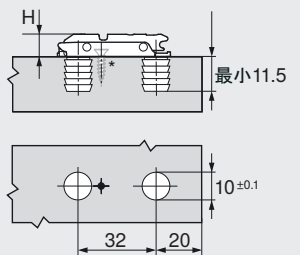
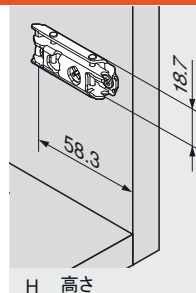
厚み	高さ	品番
0 mm	8.5 mm	177H3100
3 mm	11.5 mm	177H3130

ストレート座スチールタイプ

20/32



- 拡張φ10mmダボ・ネジ付き(エキスパンド)
- カム式上下調整±2 mm
- スチール製、ニッケルメッキ

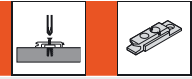


* 広角度ヒンジを使用する場合は追加のネジ穴も止めてください

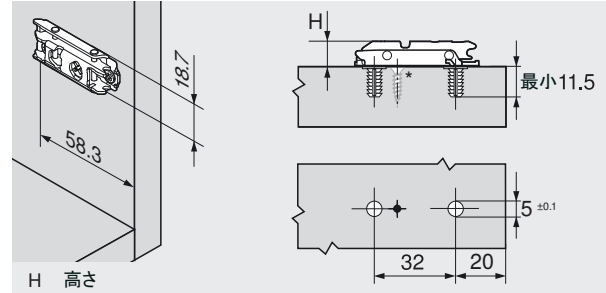
厚み	高さ	品番
0 mm	8.5 mm	177H3100E10
3 mm	11.5 mm	177H3130E10

ストレート座スチールタイプ

20/32



- 拡張φ5mmダボ・ネジ付き (エキスパンド)
- カム式上下調整±2 mm
- スチール製、ニッケルメッキ



H 高さ

* 広角度ヒンジを使用する場合は追加のネジ穴も止めてください

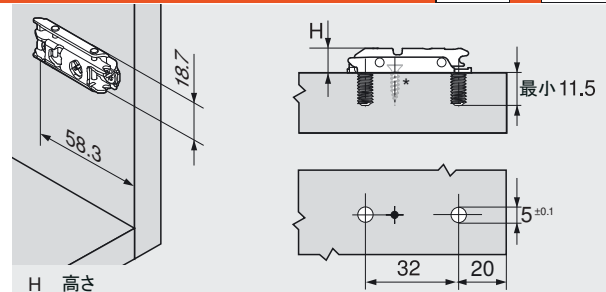
厚み	高さ	品番
0 mm	8.5 mm	177H3100E
3 mm	11.5 mm	177H3130E

ストレート座スチールタイプ

20/32



- システムネジφ6 x 12.9mm (66B.129)付き
- カム式上下調整±2 mm
- スチール製、ニッケルメッキ



H 高さ

* 広角度ヒンジを使用する場合は追加のネジ穴も止めてください

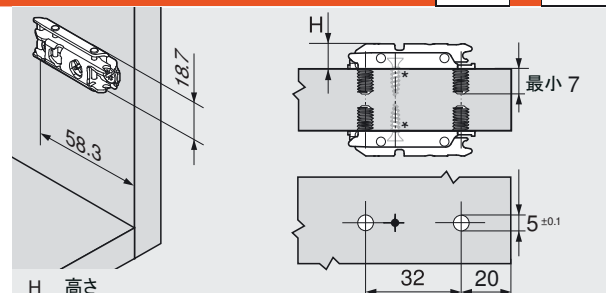
厚み	高さ	品番
0 mm	8.5 mm	175H4100
3 mm	11.5 mm	175H4130

中帆立用ストレート座スチールタイプ

20/32



- システムネジφ6 x 8.9mm (66B.089)付き
- カム式上下調整±2 mm
- 中帆立用
- スチール製、ニッケルメッキ



H 高さ

* 追加のネジ穴も止めることを推奨します

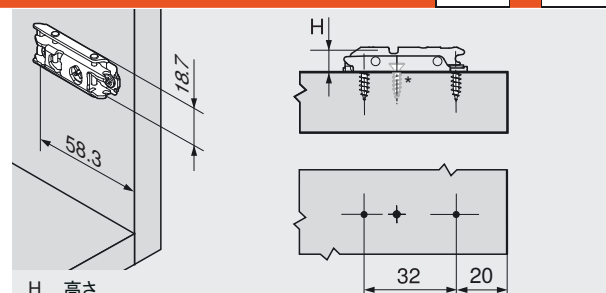
厚み	高さ	品番
0 mm	8.5 mm	175H410Z

ストレート座スチールタイプ

20/32



- φ3.5mmの木ネジで止めてください
- カム式上下調整±2 mm
- 長さ17mmの木ネジ使用をおすすめします
- スチール製、ニッケルメッキ



H 高さ

* 広角度ヒンジを使用する場合は追加のネジ穴も止めてください

厚み	高さ	品番
0 mm	8.5 mm	175H3100
3 mm	11.5 mm	175H3130