



LD8000シリーズ  
フラットパネルLED



エレクタ社の信条は、高品質な製品を提供することです。

新製品LD8000シリーズは革新的なフラットパネルLED技術を用いて製品化しました。フラットパネルLEDモジュールを内蔵するこの新LEDライトは、従来のような粒状のまぶしさはなくなり、均一でソフトな光でやさしい雰囲気をかもし出し、私たちの住まいを明るくします。

エレクタ社製品は、研究開発部門によって恒久的なメンテナンスが施され、高品質な製品のお届けをいつもお約束します。



## 目次

製品概要 .....	4-5
LD 8001-58 埋込丸型ライト .....	6
LD 8001-78 埋込丸型ライト .....	7
LD 8001-55 埋込丸型ライト アルミ製 .....	8
LD 8001-58 埋込丸型ライト ステンレス製 .....	9
LD 8001-58 D トライアングルステンレス製...	10
LD 8002 スクエアライト .....	11
LD 8003 埋込ロングライト .....	12

## アクセサリ

2次側延長コード 分配器 LED用定電流電源 .....	13
------------------------------------	----



#### フラットパネルLEDライトのテクノロジー

エレクトラ社のフラットパネルLEDライトは、従来の小粒LEDのまぶしさがなくなり、ソフトなやさしい光です。6400Kの発光効率は、1ワットあたり80ルーメンの効率の良い明るさです。色温度は、3000、4000、6400Kの3種から選べます。

フラットパネルLEDテクノロジーの特長は、エネルギー効率がきわめて優れていることです。このLEDを使用することは、環境とエネルギー資源の保護への積極的な取り組みとして評価されることがあります。

このLEDシリーズはスリムでフラットなボディが特長です。デザインを重視される室内・家具用の装飾用デザイン照明として最適です。

#### 環境保護

エレクトラ社のすべてのフラットパネルLED照明器具は、RoHS指令の2002/95/EGの規制に準拠しています。またLEDモジュールからの赤外線と紫外線の放出はほとんどありませんので、安心してお使いいただけます。

ELEKTRA GmbH

Mitgliedschaften/memberships:



Zertifiziert nach/  
certified to:  
DIN EN ISO  
9001:2008





光源色は3種類から選べます(写真は、アルミボディLEDライトLD8001-55)

# LD 8001-58

## 埋込LEDライト(本体プラスチック製)

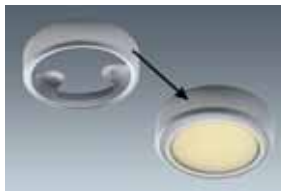
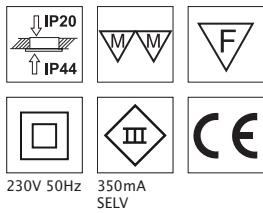
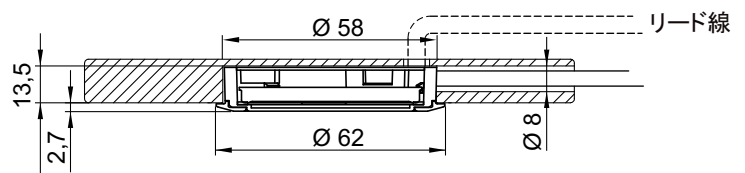
- 下穴φ58mmに取付
- ロングライフ、省エネ
- リング色(品番の末尾に追加):
  - \*05 シルバー
  - \*22 ニッケルつや消し
  - \* (01 白、04 黒もあります)
- 1,800mmリード線+接続プラグ付き

## 電源:

- 350mA SELV 定電流電源



## 取付寸法



面付リング、高さ18.5mm



プラグ(定電流)

品番	サイズ	電圧	電流	ワット	光源色	光束	CRI	質量
524 719 ..*	Ø 58mm	-	350mA	2W	3000K	110 lm	> 75	115 g
524 720 ..*	Ø 58mm	-	350mA	2W	4000K	140 lm	> 75	115 g
524 721 ..*	Ø 58mm	-	350mA	2W	6400K	160 lm	> 75	115 g
529 929 ..*	Ø 58mm 面付リングφ58mm + 木ネジセット							21 g

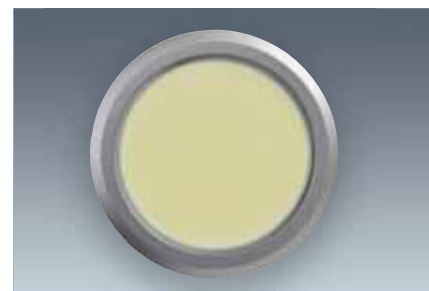
\*\* 寿命: 20,000時間後、70%の光束

## 埋込LEDライト(本体プラスチック製)

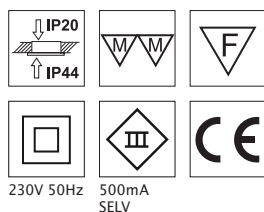
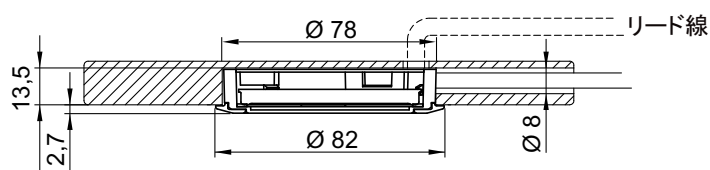
- 下穴φ78mmに取付
- ロングライフ、省エネ
- リング色(品番の末尾に追加):
  - \*05 シルバー
  - \*22 ニッケルつや消し
  - \*(01 白、04 黒もあります)
- 1,800mmリード線+接続プラグ付き

## 電源:

- 500mA SELV 定電流電源



## 取付寸法



面付リング、高さ21.5mm



プラグ(定電流)

品番	サイズ	電流	ワット	光源色	光束	CRI	質量	
524 722 ..*	Ø 78mm	-	500mA	3W	3000K	165 lm	> 75	162 g
524 723 ..*	Ø 78mm	-	500mA	3W	4000K	210 lm	> 75	162 g
524 724 ..*	Ø 78mm	-	500mA	3W	6400K	240 lm	> 75	162 g
529 905 ..*	Ø 78mm 面付リングφ78mm + 木ネジセット							29 g

\*\*寿命: 20,000時間後、70%の光束

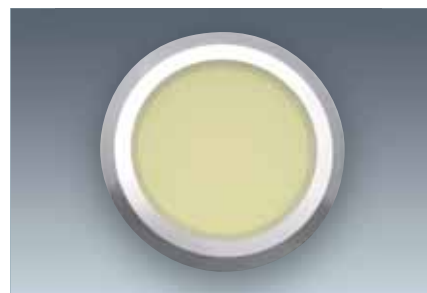
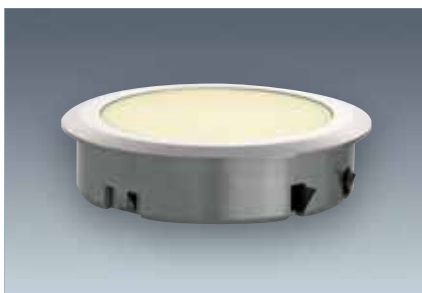
# LD 8001-55

埋込LEDライト(本体アルミ製)

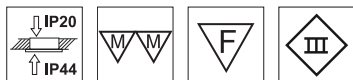
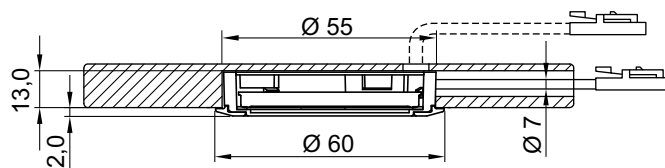
- 下穴φ55mmに取付
- ロングライフ、省エネ
- 1,800mmリード線+接続プラグ付き

電源:

- 500mA (3W) 又は 350mA (2W)
- SELV 定電流電源



取付寸法



プラグ(定電流)

品番	電流	ワット	光源色	光束	CRI		質量
540 142 49	500mA	3W	3000K	165 lm	> 75		82 g
540 142 50	500mA	3W	4000K	210 lm	> 75		82 g
540 142 51	500mA	3W	6400K	240 lm	> 75		82 g
540 143 32	350mA	2W	3000K	110 lm	> 75	特注	82 g
540 143 33	350mA	2W	4000K	140 lm	> 75	特注	82 g
540 143 34	350mA	2W	6400K	160 lm	> 75	特注	82 g

\*\*寿命: 20,000時間後、70%の光束

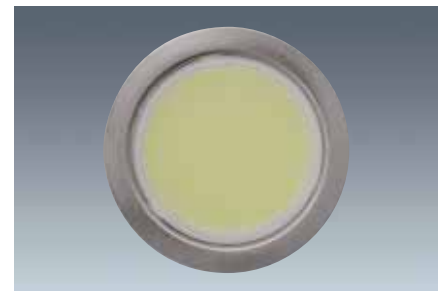
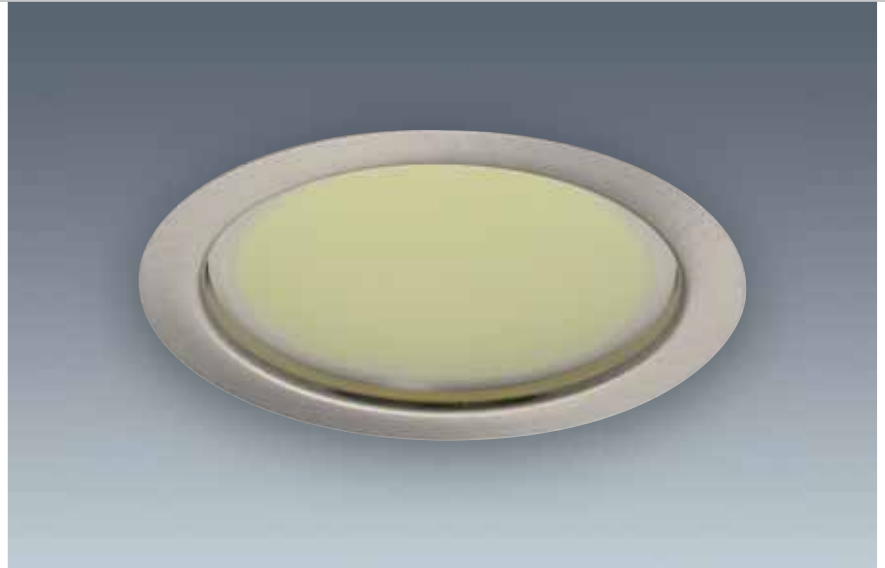


## 埋込LEDライト(本体ステンレス製)

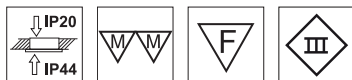
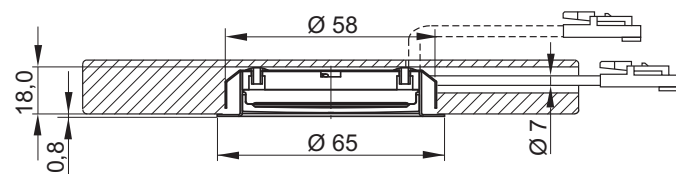
- 下穴φ58mmに取付
- ロングライフ、省エネ
- 1,800mmリード線+接続プラグ付き

## 電源:

- 350mA SELV 定電流電源



## 取付寸法



プラグ(定電流)

品番	電流	ワット	光源色	光束	CRI	質量
524 784 38	350mA	2W	3000K	110 lm	> 75	75 g
524 785 38	350mA	2W	4000K	140 lm	> 75	75 g
524 786 38	350mA	2W	6400K	160 lm	> 75	75 g

\*\* 寿命: 20,000時間後、70%の光束

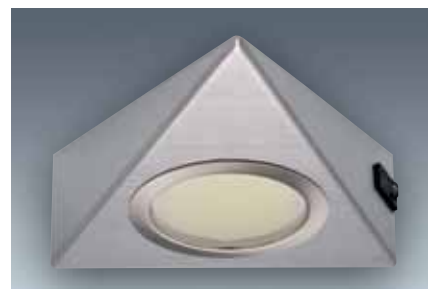
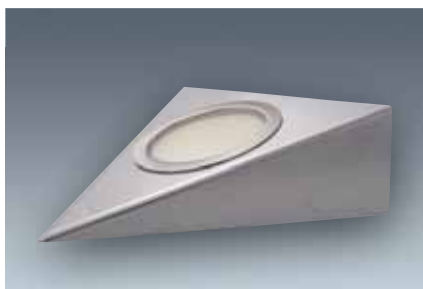
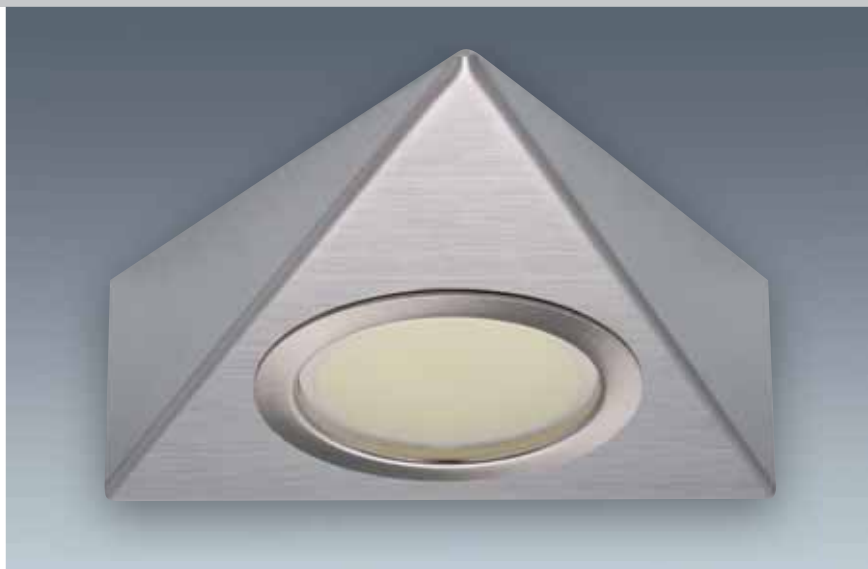
# LD 8001-58 D

トライアングルLEDライト(本体ステンレス製)

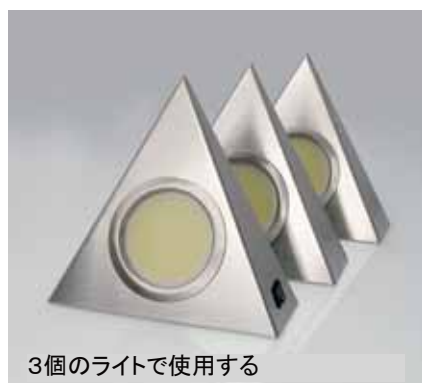
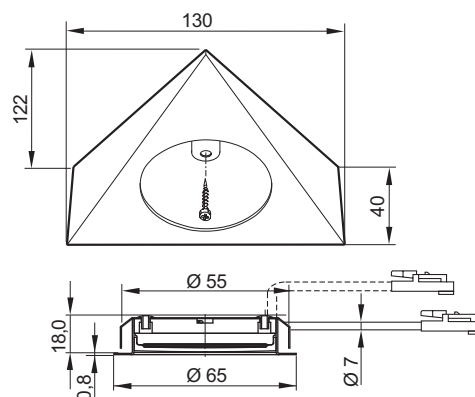
- ロングライフ、省エネ
- 1,800mmリード線+接続プラグ付き
- 木ネジ止め
- スイッチ付きもあります  
2-5個のライトをメインスイッチとして使用

電源:

- 350mA SELV 定電流電源



本体寸法



3個のライトで使用する



プラグ(定電流)

品番	電流	ワット	光源色	光束	CRI	質量	
524 962 38	350mA	2W	3000K	110 Lm	> 75	135 g	
524 963 38	350mA	2W	4000K	140 Lm	> 75	135 g	
524 964 38	350mA	2W	6400K	160 Lm	> 75	135 g	
ab 2011/from 2011	350mA	2W	スイッチ付き	3000K	110 Lm	> 75	140 g
ab 2011/from 2011	350mA	2W	スイッチ付き	4000K	140 Lm	> 75	140 g
ab 2011/from 2011	350mA	2W	スイッチ付き	6400K	160 Lm	> 75	140 g

\*\*寿命: 20,000時間後、70%の光束

スクウェアLEDライト(本体プラスチック製)

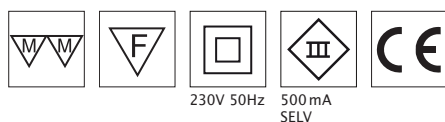
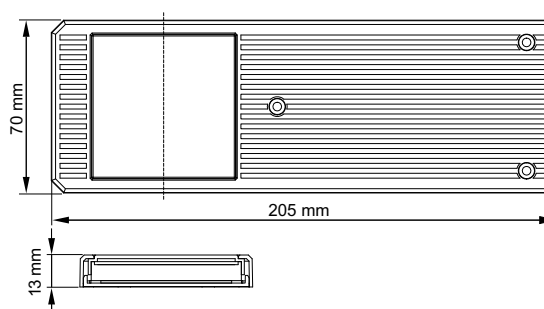
- 木ネジ止め
- ロングライフ、省エネ
- 本体色(品番の末尾に追加):  
05 シルバー  
22 ニッケルつや消し
- 1,800mmリード線+接続プラグ付き

電源:

- 500mA SELV 定電流電源



本体寸法



プラグ(定電流)

品番		電流	ワット	光源色	光束	CRI	質量
特注	-	500mA	3W	3000K	165 lm	> 75	175g
特注	-	500mA	3W	4000K	210 lm	> 75	175g
特注	-	500mA	3W	6000K	240 lm	> 75	175g

\*\* 寿命: 20,000時間後、70%の光束

# LD 8003

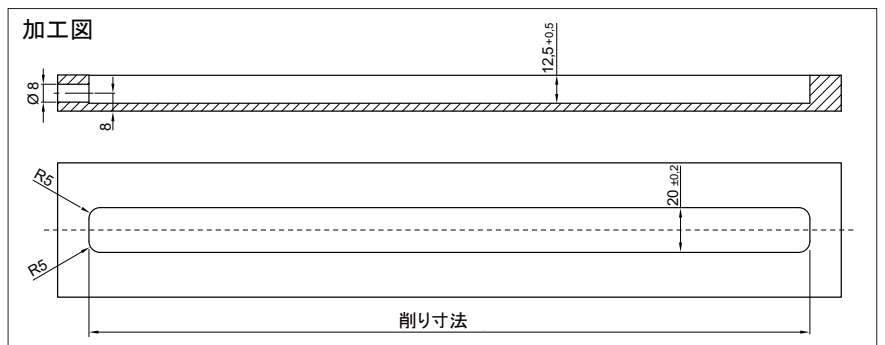
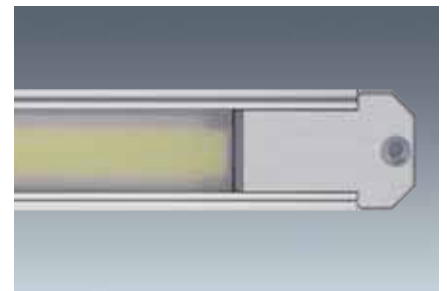
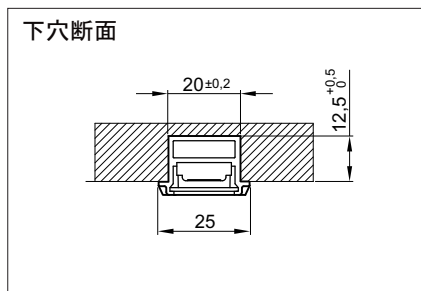
## 埋込ロングLEDライト(本体アルミ製)

- 8W - LEDモジュール 1個
- 16W - LEDモジュール 2個
- 24W - LEDモジュール 3個

- エンドキャップ付き(プラスチック製)
- 下穴に埋込取付、木ネジ止め
- ロングライフ、省エネ
- 1,800mmリード線+接続プラグ付き

### 電源:

- 700mA SELV 定電流電源



プラグ(定電流)

品番	電流	ワット	光源色	光束	削り	全長	CRI	質量
524 587 01	700mA	8W	3000K	440 lm	322 mm	336 mm	> 75	161g
524 588 01	700mA	8W	4000K	560 lm	322 mm	336 mm	> 75	161g
524 589 01	700mA	8W	6400K	640 lm	322 mm	336 mm	> 75	161g
524 587 02	700mA	16W	3000K	880 lm	582 mm	596 mm	> 75	286g
524 588 02	700mA	16W	4000K	1120 lm	582 mm	596 mm	> 75	286g
524 589 02	700mA	16W	6400K	1280 lm	582 mm	596 mm	> 75	286g
524 587 03	700mA	24W	3000K	1320 lm	842 mm	856 mm	> 75	411g
524 588 03	700mA	24W	4000K	1680 lm	842 mm	856 mm	> 75	411g
524 589 03	700mA	24W	6400K	1920 lm	842 mm	856 mm	> 75	411g

\*\*寿命: 20,000時間後、70%の光束

# アクセサリ

## 2次側延長コード(品番は下表参照)

- 接続用プラグ付き
- 長さ1000/2000mm
- 黒色



## 分配器

524 770 01+SL

- 定電流電源への接続プラグ付
- 分配口: 6個(但し、電源により接続数に限りがあります)
- ジャンピング(540 144 61) 5個付属



## 定電流電源(日本製)

KLCA/B350-12 350mA(1灯用)

- サイズ: 110 x 40 x 30 (コード・ハーネス含まず)
- PSE<JET>適合性検査合格品



KLCA/B350-32B 350mA(2~4灯用)

- サイズ: 165 x 40 x 30 (コード含まず)
- PSE<JET>適合性検査合格品



## 1次側コード

AC2+TC

- 長さ: 2m
- 定電流電源接続用端子付き



## 2次側延長コード

品番	種類	電圧	長さ	質量
524 796 02	直流	6V/12V	1000mm	52g
524 796 03	直流	6V/12V	2000mm	80g



輸入販売元:

## デニカ株式会社

〒273-0032 千葉県船橋市葛飾町2-474-8

TEL: 047-437-0310 FAX: 047-437-2130

大阪営業所

〒534-0024 大阪市都島区東野田町4-6-22

TEL: 06-6242-1144 FAX: 06-6242-1145

[www.denica.co.jp](http://www.denica.co.jp)

