



ハンドルレス家具の扉を簡単に開けられる



ハンドルレスの家具は、家中で、ますますポピュラーになっています。ハンドルレス家具の開き扉用に 機械式オープニングサポートの TIP-ON (チップオン) を提供します。これにより、お客様は家具の扉を楽に開き、快適に閉じることができます。TIP-ON は、キッチンおよび他のあらゆる居住領域に使用できます。

多彩なカラー展開およびアダプタープレートプログラムによって、各種扉にピッタリと合う TIP-ON (チップオン) ユニットを提供できるようになりました。アプリケーションに応じて、TIP-ON はショートバージョンまたはロングバージョン、埋込式またはアダプタープレート式を選択して使用できます。扉のすき間調整機構はすべて本体に内蔵しました。

軽く押すだけで簡単に開けられる



ハンドルがない扉も TIP-ON (チップオン) を使えば軽く押すだけで簡単に開きます



この時、扉は適度な角度まで開いて止まります



3色をご用意し、TIP-ON (チップオン) をキャビネットインテリアに調和させることができます



インジェクターを使用して、扉のすき間を簡単に調整できます

細部に至るまで高い品質



TIP-ON (チップオン) ユニットは、キャビネット前端に穴をあけて取付けます



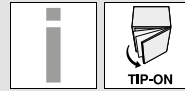
TIP-ON (チップオン) ユニットは、ストレート型アダプタープレートを使ってキャビネット内部に取付けることもできます



TIP-ON (チップオン) ユニットは、十字型アダプタープレートを使ってキャビネット内部に取付けることもできます



キャッチプレートは TIP-ON (チップオン) とは反対側に、前板に粘着または木ネジで取付けます



▶▶ TIP-ON 956x (チップオン956x)

	TIP-ON 956 (チップオン956) – ショートバージョン (マグネット付)	654
	TIP-ON 956A (チップオン956A) – ロングバージョン (マグネット付)	654
	TIP-ON 956A (チップオン956A) – ロングバージョン (バンパー付)	654

シンボル画像

▶▶ アクセサリー

	ストレート型アダプタープレート	655
	十字型アダプタープレート	655

シンボル画像

▶▶ 取付、取外し、調整

	取付	656
	調整	656

シンボル画像

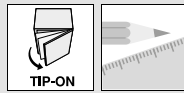
ピクトグラフ

	受注生産品 (お問い合わせください)		取付、取外し、調整
	アクセサリ		
	インフォメーション		
	扉用 TIP-ON (チップオン)		
	木ネジによる取付		
	システムネジによる取付		
	取付寸法		

モーションテクノロジー 動きの技術



- ▶ 扉用 TIP-ON (チップオン)
- ▶▶ TIP-ON 956x (チップオン956x)



TIP-ON 956. (チップオン956) – ショートバージョン (マグネット付)



- 全カブセ扉用高さ (1300 mm まで)
- キャッチなしヒンジ用
- 埋込式またはアダプタープレート式
- 可動部の長さ: 約 17 mm
- 調整 +4/-1 mm

品番一覧	
カラー	品番
SW TS R7036	956.1004
構成内容:	
1 x	TIP-ON 956. (チップオン956) – ショートバージョン (マグネット付)
1 x	粘着式キャッチプレート
1 x	ネジ止め式キャッチプレート
SW	シルクホワイト
TS	テラブラック
R7036	RAL 7036 ブラチナグレー

取付寸法

粘着式キャッチプレート

FA 前板のカブリ代

扉のすき間

() ネジ留め用キャッチプレート

ネジ止め式キャッチプレート

FA 前板のカブリ代
* 3 mm ずらして取付けます

TIP-ON 956A (チップオン956A) – ロングバージョン (マグネット付)



- 全カブセ扉用高さ (1300 mm まで) または インセット扉
- キャッチなしヒンジ用
- 埋込式またはアダプタープレート式
- 可動部の長さ: 約 38 mm
- 調整 +4/-1 mm

品番一覧	
カラー	品番
SW TS R7036	956A1004
構成内容:	
1 x	TIP-ON 956A (チップオン956A) – ロングバージョン (マグネット付)
1 x	粘着式キャッチプレート
1 x	ネジ止め式キャッチプレート
SW	シルクホワイト
TS	テラブラック
R7036	RAL 7036 ブラチナグレー

取付寸法

粘着式キャッチプレート

FA 前板のカブリ代

扉のすき間

() ネジ留め用キャッチプレート

ネジ止め式キャッチプレート

FA 前板のカブリ代
* 3 mm ずらして取付けます

TIP-ON 956A (チップオン956A) – ロングバージョン (バンパー付)



- キャッチ付ヒンジ用
- 埋込式またはアダプタープレート式
- 可動部の長さ: 約 38 mm
- 調整 +4/-1 mm

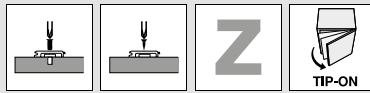
品番一覧	
カラー	品番
SW TS R7036	956A1006
構成内容:	
1 x	TIP-ON 956A (チップオン956A) – ロングバージョン (バンパー付)
キャッチプレート不要 (表面が非常に柔らかい場合、扉用キャッチプレートをを付けることをおすすめします)	
SW	シルクホワイト
TS	テラブラック
R7036	RAL 7036 ブラチナグレー

取付寸法

扉のすき間

参照ページ

概要 – 扉用TIP-ON (チップオン)	653	加工	
アクセサリ – ストレート型アダプタープレート	655	BLUMOTION/TIP-ON (ブルモーション/チップオン) 用ドリル径	744
アクセサリ – 十字型アダプタープレート	655	キャッチプレート位置決めテンプレート	766
取付位置	656	PRO-CENTER (プロセンター)	692
取付、取外し、調整	656		



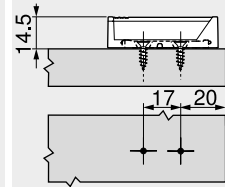
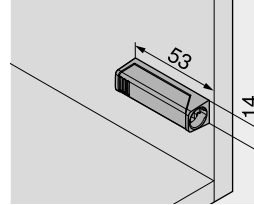
ストレート型アダプタープレート - ショートバージョン

20/17



- Ø3.5 または Ø4 mm の木ネジで取り付ける
- システムネジで取付けることもできる
- TIP-ON (チップオン) 本体は別に注文してください

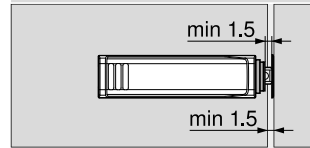
取付寸法



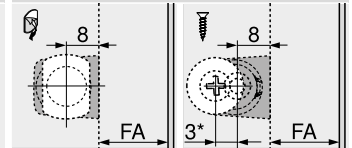
品番一覧

カラー	品番
SW TS R7036 NI-L	956.1201
SW シルクホワイト	
TS テラブラック	
R7036 RAL 7036 プラチナグレー	
NI-L ニッケルラッカー	

扉のすき間



キャッチプレート



FA 前板のカブリ代
* 3mm ずらして取付けます

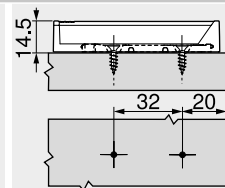
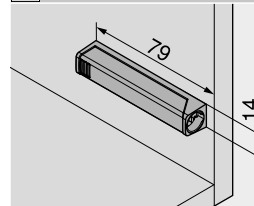
ストレート型アダプタープレート - ロングバージョン

20/32



- Ø3.5 または Ø4 mm の木ネジで取り付ける
- システムネジで取付けることもできる
- TIP-ON (チップオン) 本体は別に注文してください

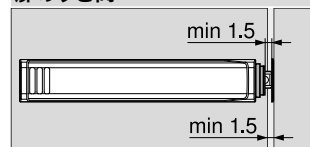
取付寸法



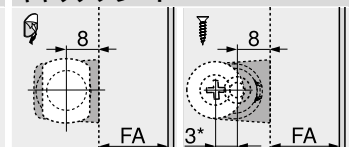
品番一覧

カラー	品番
SW TS R7036 NI-L	956A1201
SW シルクホワイト	
TS テラブラック	
R7036 RAL 7036 プラチナグレー	
NI-L ニッケルラッカー	

扉のすき間



キャッチプレート



FA 前板のカブリ代
* 3mm ずらして取付けます

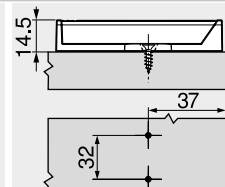
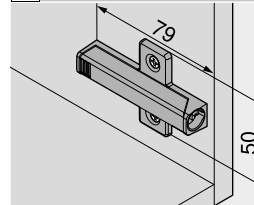
十字型アダプタープレート - ロングバージョン

37/32



- Ø3.5 または Ø4 mm の木ネジで取り付ける
- システムネジで取付けることもできる
- TIP-ON (チップオン) 本体は別に注文してください

取付寸法



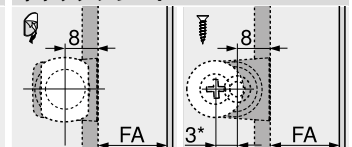
品番一覧

カラー	品番
R7036	956A1501
R7036 RAL 7036 プラチナグレー	

扉のすき間



キャッチプレート



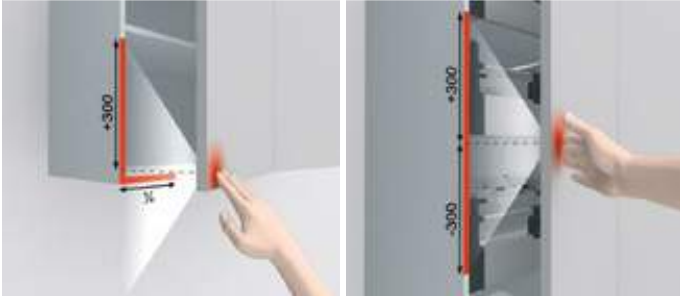
FA 前板のカブリ代
* 3mm ずらして取付けます

参照ページ

概要 - 扉用TIP-ON (チップオン)	653	加工		MINIPRESS PRO (ミニプレス プロ)	696
取付位置	656	テンプレート	742	MINIPRESS P (ミニプレスP)	708
取付、取外し、調整	656	座金用ドリルジグ	743	MINIPRESS M (ミニプレスM)	712
		キャッチプレート位置決めテンプレート	766		
		PRO-CENTER (プロセンター)	692		

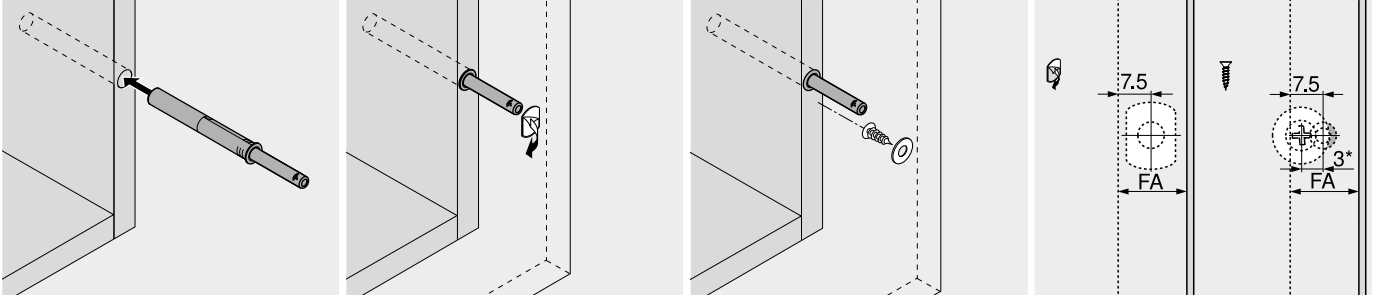


取付位置



TIP-ON (チップオン) ユニットが実際に手で押す位置に取り付けたとき、オープニングの機能は最も理想的です。本来の取っ手位置からの誤差は、高さで ± 300 mm 幅でキャビネット幅の1/4までにしてください。大型の前板でも、1個/前板のみ

TIP-ON 956x (チップオン956x) – 埋込式



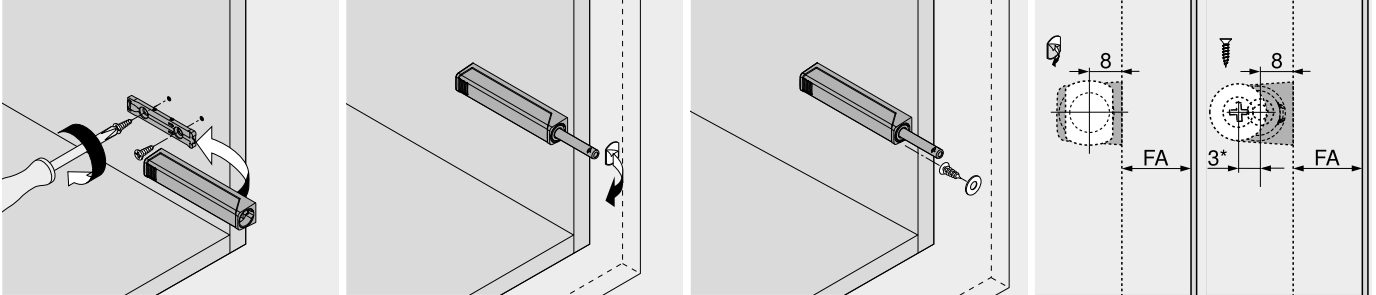
注意: TIP-ON (チップオン) は接着しないでください

きれいに、油分を取って、乾かしてから貼り付けてください

MDFなど表面が硬い場合、必要に応じて下穴 $\phi 2.5$ mm の皿加工をして取り付けてください

前板のカブリ代 3 mm ずらして取付けます

TIP-ON 956x (チップオン956x) – ストレート型アダプタープレートの取付



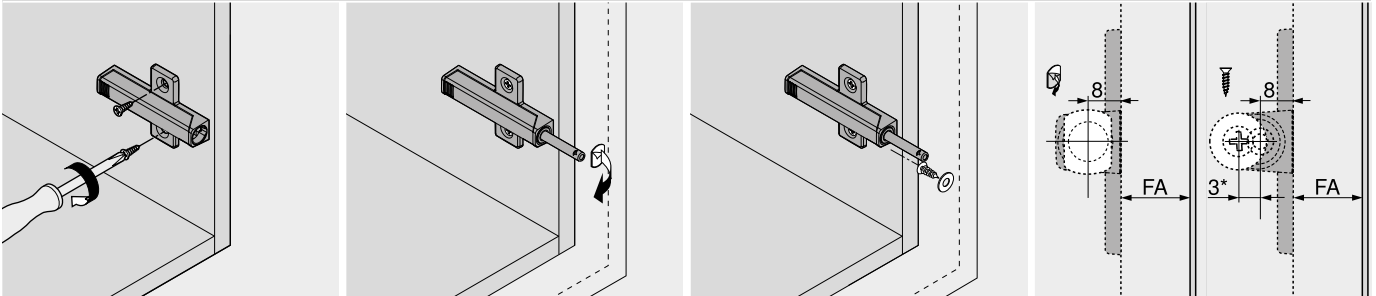
取付

きれいに、油分を取って、乾かしてから貼り付けてください

MDFなど表面が硬い場合、必要に応じて下穴 $\phi 2.5$ mm の皿加工をして取り付けてください

前板のカブリ代 3 mm ずらして取付けます

TIP-ON 956x (チップオン956x) – 十字型アダプタープレートの取付



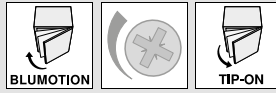
取付

きれいに、油分を取って、乾かしてから貼り付けてください

MDFなど表面が硬い場合、必要に応じて下穴 $\phi 2.5$ mm の皿加工をして取り付けてください

前板のカブリ代 3 mm ずらして取付けます

扉用 TIP-ON (チップオン) ◀
取付、取外し、調整 ◀◀



モーションテクノロジー 動き
の技術



奥行調整

